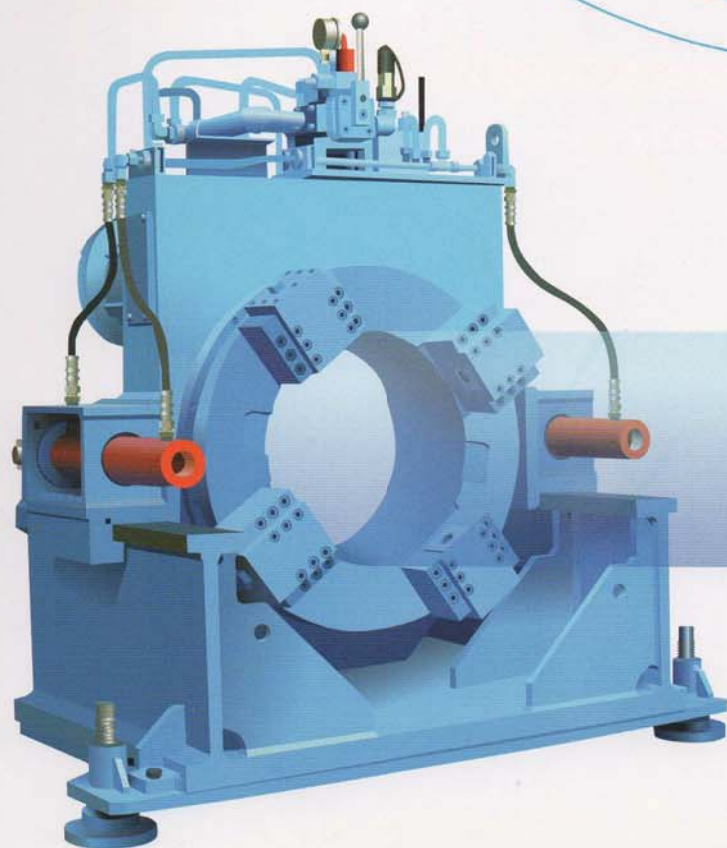


WORKER MOLE_{2S}



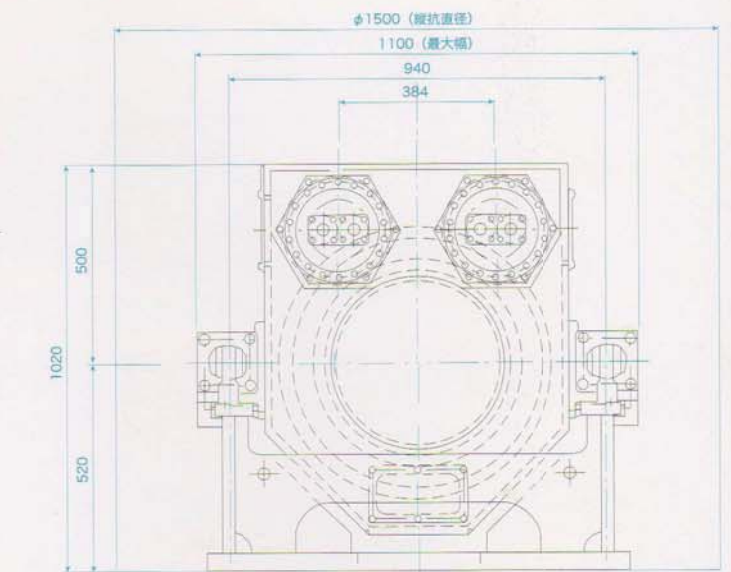
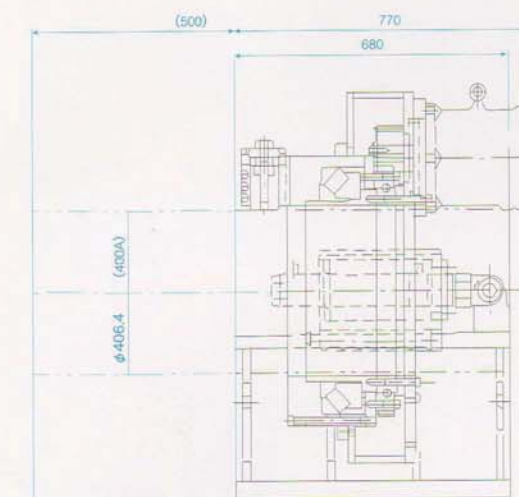
■主要仕様

推進装置	推進距離	約3~20m
	推進鋼管	φ200~φ500 (4点チャック式)
	推進機回転	0~9.5r.p.m (60Hz)
	回転トルク	1760kgf/m
	シリンダー推力	押し 12t 引き 6t
	シリンダースピード	押し 2.4cm/sec 引き 4.5cm/sec
	定格圧力	油圧モーター・シリンダー 共210kgf/cm ² (2台)
	寸法 (幅×長×高) mm	1100×770×1020
重量	1500kg	

油圧装置	作動油	ISO VG46又は相当品
	油圧モーター用電動機	200/220v 22kw 4p 1台
	推進シリンダー用電動機	200/220v 3.7kw 4p 1台
	ファンクーラー用電動機	200/220v 0.22kw 4p 1台 (空冷式)
	寸法 (幅×長×高) mm	1200×1150×1250
重量	740kg	

方式・適用	操作バルブ	回転・推進 共 手動式操作バルブ 各1台
	送水装置	REX-1015 ネジ径R1/2 1台
	使用鋼管	φ200~φ700 鋼管片面取り(片面グラインダー仕上げ)
	電源容量	発電機45KVA以上

■寸法図 (単位: mm)



■関連器機

油圧システム	住友、理研、その他
ベアリング、シール関係	NSK KOYO IKO・その他

⚠ 日常点検 取扱説明

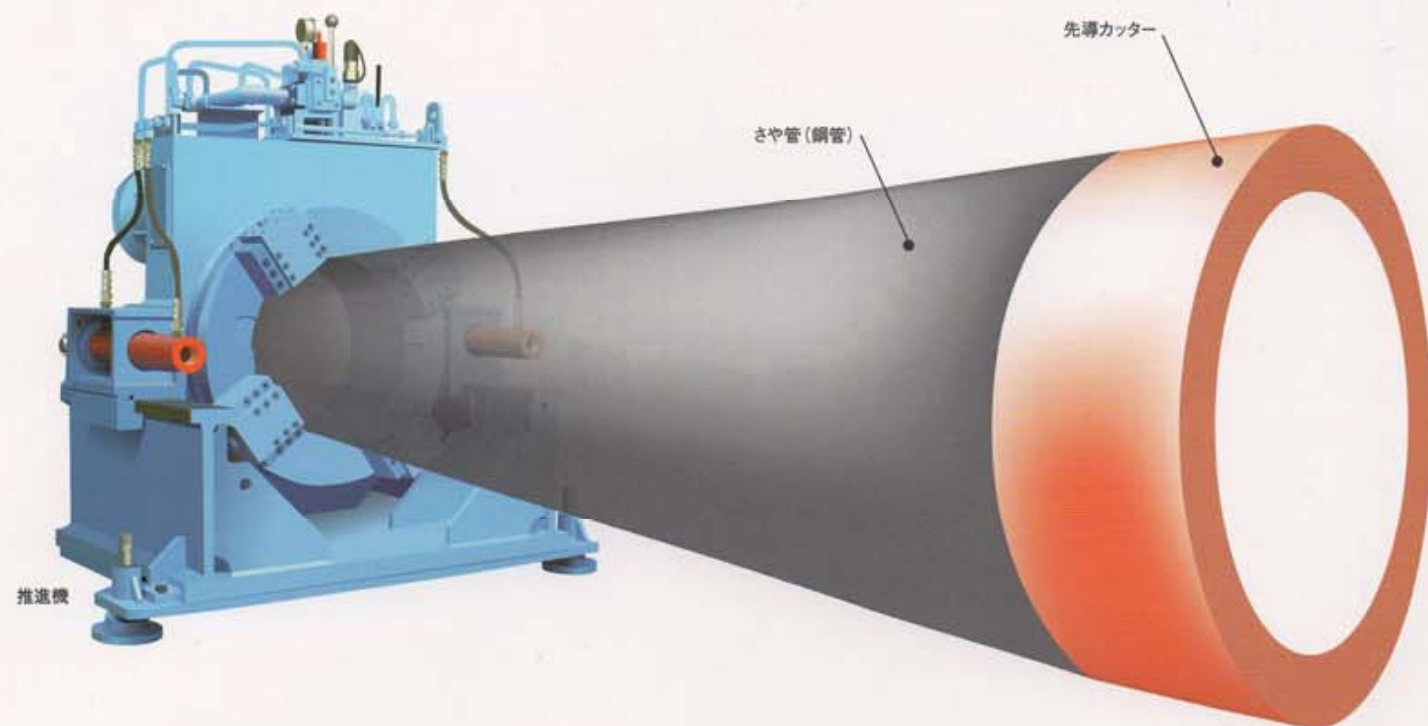
1. スライドベットの清掃を運転前に必ず行うこと。
(オイルレスを長持ちさせるため、ベットに傷をつけないため。)
2. オイルシール等の、油漏れ運転前点検。
3. 油圧シリンダー等の注油、油漏れの有無点検。
4. 旋回軸受、ギヤー等の運転時における異常の有無確認。
5. 油圧ユニットに関しては、(ユニット説明)による。

ワーカー工法研究会

〒701-0132 岡山市北区花尻ききょう町14-110

TEL:086-251-2330 FAX:086-251-2330

このサイズで最高の推進力!!



■ 竖坑の小型化でラクラク施工

φ1,500の小型立坑で施工が可能です。
既設人孔への直接到達が可能です

種別	ライナープレート	ケーシング
立坑寸法	φ1,500～	φ1,500～

■ 推進長及び適用鋼管径

最大推進長: 20m(土質により異なる。)
適用鋼管径: φ=400,450,500,600,700

■ 豊富な適用土質

軟弱地盤、普通土、砂礫、玉石、転石まであらゆる土質で施工が可能です。



矢板、コンクリート、及び木坑などの障害物も切断。

作業 フロー

1



推進機を据付し、メタルクラウンと鋼管をセットします。

2



鋼管を溶接し、左右に回転しながら前進します。

3



到達したら、メタルクラウンを回収し、鋼管を回転させ、ズリ出しをします。

4



内管測量後、本管を挿入します。

5



本管布設後、中込め注入します。